

DIREZIONE DIDATTICA DI ORTA DI ATELLA

PLESSO "VILLANO"

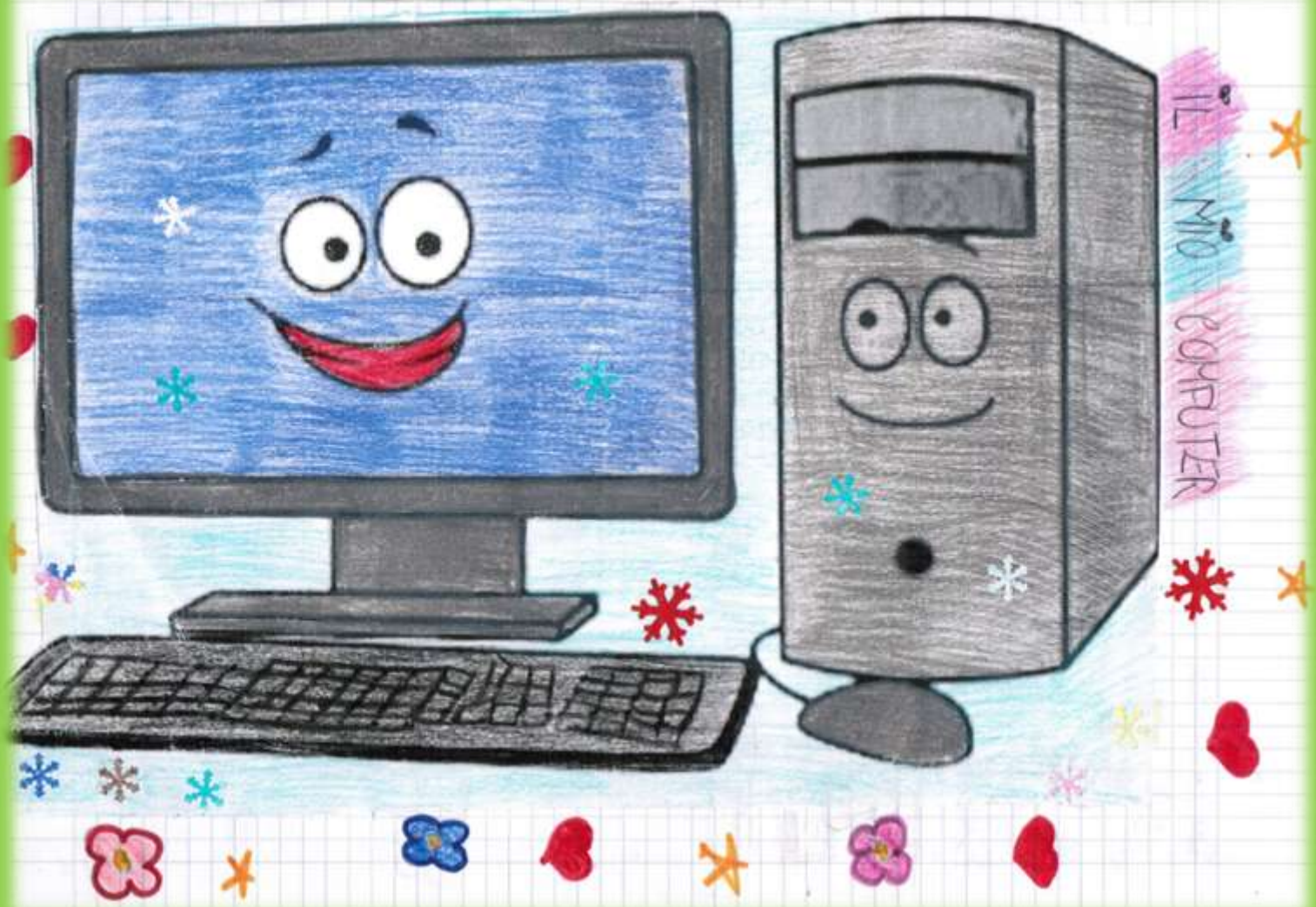
IL MIO COMPUTER



ANNO SCOLASTICO 2016/2017

PLESSO "D.VILLANO"

Classi III A/B/C/D/E

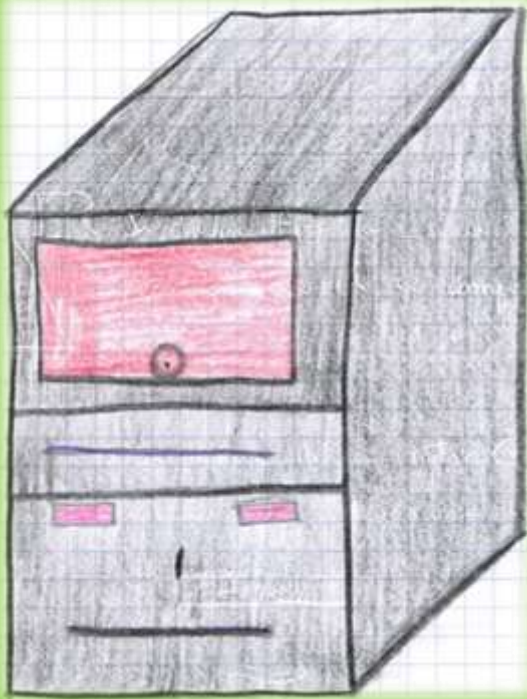




LE PARTI DEL COMPUTER



L'UNITA' CENTRALE



Prima di tutto dovete sapere che cosa è un **case** (si pronuncia *cheis*). Il **case** è la parte più importante! Si tratta di un grosso contenitore di metallo in cui ci sono: il mio cervello, la mia **memoria** e il **disco rigido**.

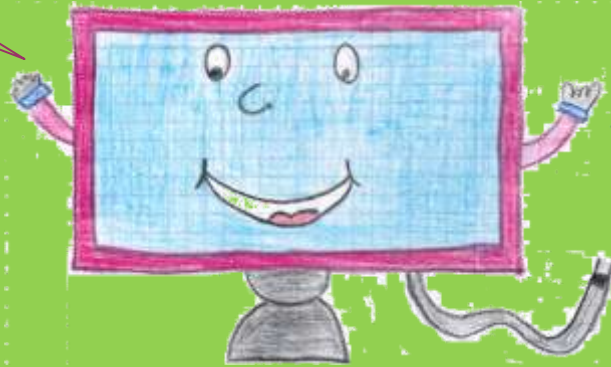
Il mio cervello si chiama **CPU** e serve a farmi funzionare! È proprio come il cervello di una persona!

La mia memoria si chiama **RAM**. Anche lui è come la memoria di una persona. Il disco rigido si chiama **hard-disk** (o **disco fisso**).



IL MONITOR

IO SONO IL
MONITOR



Il monitor
è un elemento indispensabile del computer, perché consente di vedere
e controllare tutto quello che si sta facendo.
In più, scritte o i dati digitati sono creati, o digitati e si possono
cancellare prima di stamparli.

L'immagine riprodotta sul monitor è composta da tante puntine
luminescenti, chiamate PIXEL.



LA TASTIERA

IO SONO LA TASTIERA



Tasti di scrittura

Essi Sono quelli che contengono tutte le lettere, i numeri, le lettere accentuate, i simboli più usati quando si scrive (per esempio i segni di punteggiatura, il trattino e l'apostrofo, il tasto grande che in fondo al centro in basso è la barra).



Tasti di scrittura complementari non sono lettere, numeri e segni, ma agiscono in qualche modo contribuendo al processo di scrittura. Anche sono quelli più importanti.

Tab (due frecce una sopra l'altra): servono a passare dal tasto una riga in basso a "sotto" predefinito.

Blac mouse: serve a bloccare le tastiere nelle macchine letterarie meccaniche; con una pressione si attiva con l'altra pressione si disattiva.

Tasti con funzione speciale (alcuni di essi):

Esc sta per **Escape** (scappa) e chiude l'applicazione o la finestra in cui si è in corso, o fa uscire dalla modalità a schermo intero di un programma.

Mouse: è il pulsante laterale in basso a destra del blocco principale della tastiera.

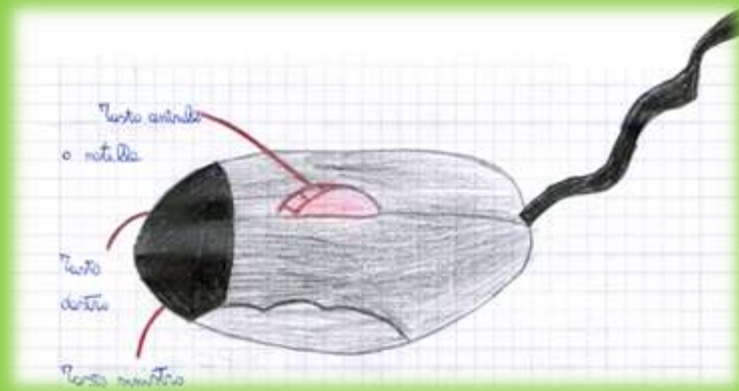
Equivalente destro del mouse, quindi apre il menu contestuale.

Fa apre il menu aiuto.

La tastiera ha 105 tasti per fare tutto. La distribuzione delle lettere non rispetta l'ordine alfabetico. Il motivo è semplice: questa disposizione (detta **Qwerty**, che sono per le lettere dei primi 6 tasti) è stata inventata per fare in modo che ogni dito che si usa per scrivere abbia più o meno lo stesso "carico di lavoro" che hanno gli altri.



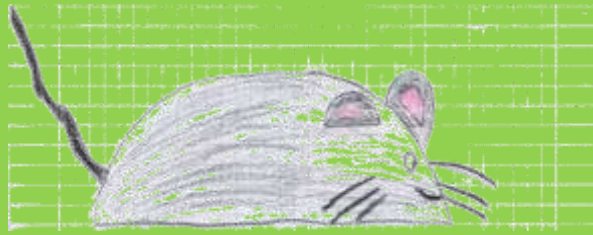
IL MOUSE



Il mouse è un piccolo strumento molto facile da usare. Si muove con una sola mano e il suo spostamento fa muovere nella stessa direzione la piccola freccina. (*puntatore del mouse*) che è sempre presente sul monitor. Sulla parte superiore del mouse ci sono 2 pulsanti che servono per dare i comandi al computer, per esempio: attivare e spegnere il computer; entrare e uscire dai programmi.



IL MOUSE



La rotellina centrale

Serve a scorrere rapidamente il contenuto di una finestra in modo rapido.

Questa dunque sono le caratteristiche dell'oggetto fisico chiamato mouse.

Il cursore



Quando lo vedi così, vuol dire che in quel punto è disponibile un aiuto o una spiegazione.



Quando il puntatore è così, vuol dire che il PC sta "pensando".



Anche quando vedi il tuo puntatore così il computer sta pensando, ma meno intensamente.

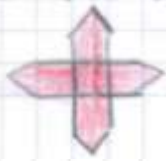


Quando il puntatore ha questo aspetto vuol dire che in quel punto puoi scrivere qualcosa.

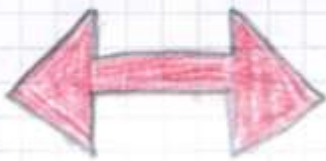


Quando il tuo puntatore diventa una mano con l'indice teso vuol dire che lì in quel punto è presente un link, o qualunque altro elemento a cui puoi accedere facendo un simbolo click click.

IL MOUSE



A volte, sopra alcuni oggetti appare una freccia a quattro punte. Essa indica che, tenendo premuto il tasto sinistro del mouse in quel punto, puoi spostare l'oggetto da un punto a un altro dello schermo.



Questa doppia freccia, invece, appare in quei punti da cui puoi **ridimensionare** ciò che vedi sullo schermo. Cliccando col tasto sinistro e tenendolo premuto, il trascinamento del mouse a destra o sinistra comporrà l'ingrandimento o il rimpicciolimento di una finestra.

I tipi di click

In realtà, i tipi di click con un mouse sono diversi, e ognuno ha caratteristiche proprie.

Click sinistro: cliccando sul tasto sinistro del mouse una volta si effettua un click normale.

Combinazioni di tasti

Gli ordini che puoi impartire al computer sono tanti, infatti, i 105 ~~o~~ tasti non sono sufficienti per poterli dare tutti.

Molti si impartiscono usando **due o più tasti contemporaneamente**. Alcuni esempi: se hai evidenziato una parola sullo schermo, schiacciando il tasto Ctrl e il tasto C la registrerai negli appunti.

LA STAMPANTE



IO SONO LA STAMPANTE

La stampante è una periferica del computer e trasferisce in carta i dati che escono nel monitor.

La stampante è utile e divertente! Quando scriviamo qualcosa o facciamo un disegno, infatti, possiamo stamparlo con tutti i colori che vogliamo!

Usare la stampante è semplice: prima però dobbiamo accenderla premendo il pulsante che si chiama **Tasto di accensione**.

Per stampare un documento o una immagine basta ~~premere~~ premere il pulsante **STAMPA** all'interno del programma che stiamo utilizzando.



Le cartucce di inchiostro delle stampanti sono dannose per l'ambiente.
Però dobbiamo stampare solo i documenti più importanti!



SPRECA NDO POCA CARTA
SI RISPETTA L'AMBIENTE

LO SCANNER

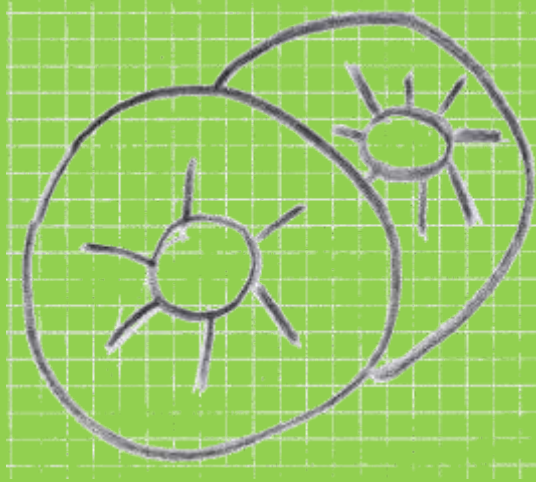


LO SONO LO SCANNER

Lo scanner è una periferica che cattura le immagini, i disegni e le fotografie che sono sulle carte in modo da poterle vedere sul monitor, modificarle e inserirle nelle pagine elettroniche.



CD/DVD-ROM



Il **CD** è un disco che serve per archiviare dati e programmi ed è molto utile perché ci permette di trasferire il suo contenuto da un computer all'altro.

Il **DVD** è la stessa forma del **CD** ma è molto più capiente.



La Pen Drive



La **PEN DRIVE** (dette anche **chiavette USB**) è una **memoria di massa portatile** di dimensioni molto contenute. La pen drive si collega al computer attraverso la **porta USB** ed è **portatile**, per la sua grande capacità di memoria, ad un vero **HARD DISK** che si può trasportare in una teca.



COME AVVIARE IL COMPUTER

- Premi il tasto di accensione posto nella base



- Premi il tasto di accensione del monitor



➡ Ricorda di sederti esattamente davanti al computer, mantieni la schiena dritta in posizione eretta. Non rimanere per lungo tempo davanti al computer. ⬅

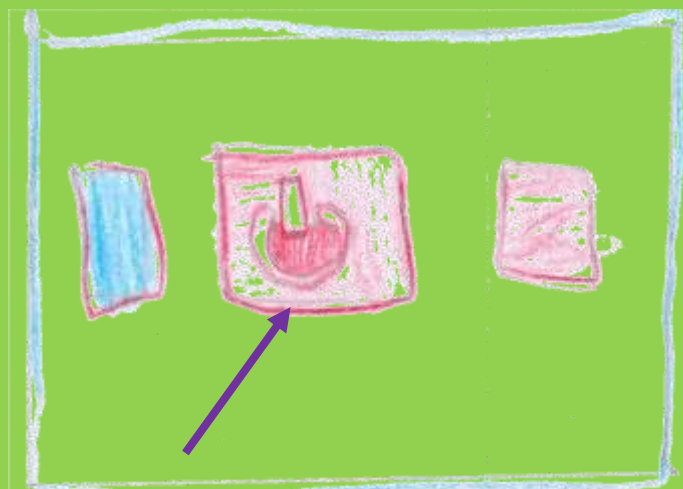


COME SPEGNERE IL COMPUTER

Per spegnere il computer, fai clic sul pulsante



Fai clic su SPEGNI COMPUTER



Word

Per scrivere con il computer è necessario usare un programma di videoscrittura

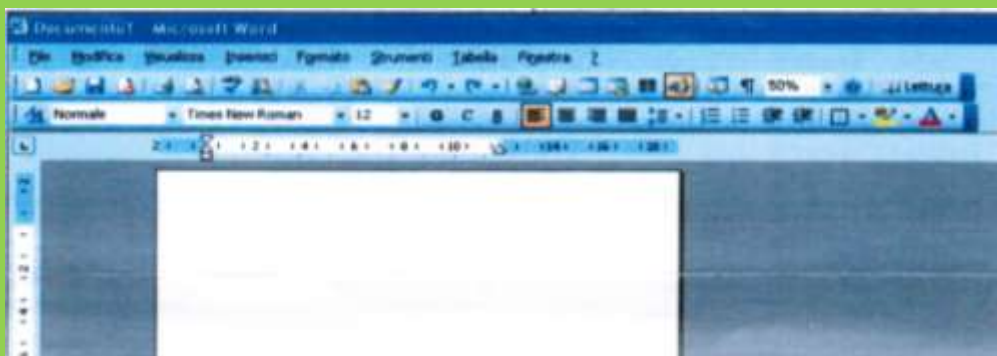
Per scrivere dei testi (parole, frasi, pensieri) generalmente si usa il programma chiamato Word.

I documenti scritti e salvati col Word si riconoscono dalle loro estensioni (.doc) infatti il nome attribuito è seguito da .doc

PER APRIRE UNA NUOVA PAGINA DI WORD

Cliccare sull'icona "Microsoft Word"  (se non fosse presente prima cliccare su "Tutti i programmi" e quindi dovrebbe comparire anche l'icona "Microsoft Word"  rappresentata da una W di colore blu) cliccare sopra e si aprirà una pagina vuota di Word dove potremo scrivere tutto ciò che vogliamo.

La pagina vuota di Word si presenterà così:



Word

Avvicini mano sulla tastiera del nostro computer e cominciamo a scrivere la nostra Poema o qualsiasi altra cosa ci interessi sul foglio vuoto di Word.

In alto dovremmo avere questa barra:



serve per cambiare il carattere (detto anche Font) basta cliccare sulla freccina e dirci sulla destra della scritta "Times New Roman" che è il font utilizzato al momento, cliccando lì ci comparirà un elenco di tutti i font che abbiamo disponibili, cliccare su quello che più ci piace per utilizzarlo, fare la stessa cosa per la casellina con il numero "12" che indica il "peso" cioè la grandezza del nostro carattere, quindi cliccando sopra compariranno altri numeri se clicchiamo su un numero inferiore a 12 il nostro carattere si rimpicciolisce, se clicchiamo su un numero superiore si ingrandisce (possiamo usare un peso grande per scrivere il titolo e un peso più piccolo, e me il 12 sembra quello a grandezza normale per scrivere il nostro testo, la nostra poesia e quello che scegliamo), cliccando sulla **B** si scrivono in grassetto (cioè con un carattere più spesso) cliccando sulla *I* si scrivono in corsivo (cioè il carattere diventerà un po' inclinato), cliccando sulla S si scrivono sottolineati:

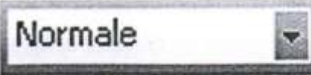

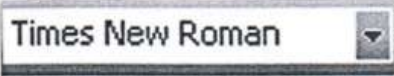

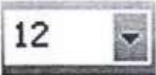









POESIA	(esempio di grassetto)
<i>POESIA</i>	(esempio di corsivo)
<u>POESIA</u>	(esempio di sottolineato)

Word

LA GRAFICA DI WORD

La barra degli strumenti di formattazione contiene una serie di pulsanti utili per definire lo stile, l'aspetto grafico, l'allineamento, il colore del testo e altro ancora.

- Scrivi accanto a ogni simbolo-pulsante la sua funzione.

	<i>normale</i>		<i>allinea testo a sinistra</i>
	<i>tipo di carattere</i>		<i>allinea al centro</i>
	<i>dimensione carattere</i>		<i>allinea testo a destra</i>
	<i>cambia stili</i>		<i>giustifica</i>
	<i>grassetto</i>		<i>elenchi numerati</i>
	<i>corsivo</i>		<i>elenchi puntati</i>
	<i>rettilineato</i>		<i>cambia colore</i>

Il programma Word segnala le parole che contengono **errori di ortografia** o di **grammatica** con linee ondulate rosse. Se è attivo il pulsante ABC, il programma corregge gli errori automaticamente. Se il pulsante non è attivo, puoi attivarlo cliccandoci sopra oppure correggere gli errori con il procedimento manuale. Procedi così:



- cancella la lettera errata con il tasto **CANC** oppure con il tasto **BACKSPACE**;
- digita la lettera corretta.



PER SALVARE IL VOSTRO LAVORO

Prima di scrivere sulla pagina vuota di Word la nostra poesia o comunque il nostro testo, bisogna procedere al suo salvataggio, questa operazione è sempre importante perché altrimenti il nostro lavoro si cancellerebbe appena spegniamo il computer, invece se salviamo il nostro testo ad esempio dentro la cartellina "Berna" che abbiamo creato in precedenza possiamo richiamare il nostro lavoro in qualsiasi momento, fare delle variazioni, o semplicemente stamparlo senza doverlo riscrivere tutto un'altra volta.

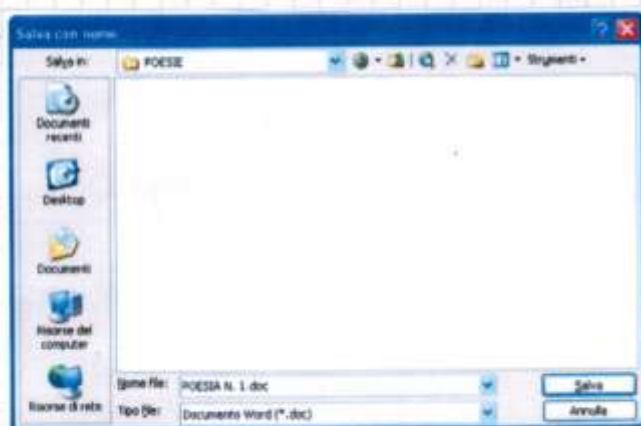
Quindi per salvare il nostro documento dobbiamo: Cliccare col tasto sinistro del mouse sulla scritta "File" che si trova in cima al nostro schermo e quindi cliccare sempre col tasto sinistro del mouse sulla scritta "Salva".



Oppure

Clicca direttamente sull'icona a forma di floppy disk avvicinando il mouse all'icona ne compare la spiegazione in questo caso comparirà la scritta "Salva".

Tenere presente che il primo salvataggio del nostro documento ci verrà richiesto il nome che vogliamo attribuirgli e la cartella dove vogliamo sia salvato:




Quindi cliccando sulla freccina a discesa creare la cartella interessata in questo caso la cartellina Poesia quindi per trovarla occorre cliccare nelle pagine di word su File - Salva con nome - cliccare sulla freccina a discesa il sito corrispondente al campo "Salva in:" e quindi su Desktop - Poesia che dovrebbe comparire, digitare nel campo "Nome file:" il nome da attribuire al nostro lavoro ad esempio Poesia N. 1 ed infine cliccare sul pulsante "Salva" che si

trova sulla destra in corrispondenza del campo "Nome file."

A questo punto il nostro documento è salvato dentro la cartellina Poesia col nome di Poesia N. 1.doc.

PER APRIRE UNA PAGINA DI WORD ESISTENTE GIÀ STATA CREATA E SALVATA


Clickare col mouse sul pulsante "Start".

Clickare sull'icona "Microsoft Word"  e si aprirà la pagina vuota di Word, per richiamare una esistente già creata e salvata in precedenza da noi:

Clickare col tasto sinistro del mouse sulla scritta "File" che si trova in cima al nostro schermo e quindi clickare sempre col tasto sinistro del mouse sulla scritta "Apri".



Oppure

Clickare direttamente sull'icona e forma di cartellina  che è presente sulla barra in alto del nostro schermo, avvicinando il mouse all'icona ne compare la spiegazione in questo caso comparirà la scritta "Apri". In entrambi i casi, ma che clickiamo su File - Apri ma che clickiamo direttamente sull'icona Apri comparirà un'ulteriore finestra:



Quindi cliccando sulla freccina a discesa presente in alto cercare la cartella internet in questo caso la cartellina Poésie che avremmo creato sul nostro desktop, quindi per trovarla occorre cliccare nella pagina word su File Apri - cliccare sulla freccina a discesa in alto corrispondente al campo "Cerca in": e quindi cliccare su Desktop - per cliccare sulla cartellina Poésie che dovrebbe comparire, ed infine cliccare sul nome del documento da aprire, ad esempio Poésie N. 1. doc e per finire cliccare sul pulsante "Apri".

Per rendere più allegri i tuoi testi puoi inserirvi dei disegni o immagini che trovi nella raccolta di CLIPART.

Vediamo come procedere

- fai clic su **INSERISCI**
- fai clic su **IMMAGINI**
- fai clic su **CLIPART**



A destra del monitor appare una finestra:

- Digita la parola che vuoi trovare nello spazio bianco sotto la parola **TROVA**
- fai clic su **CERCA**.



A questo punto, ti apparirà una specie di vetrina di disegni: scegli quello che ti piace di più o che ti sembra più adatto; fai clic sul disegno e poi clicca su **INSERISCI**,



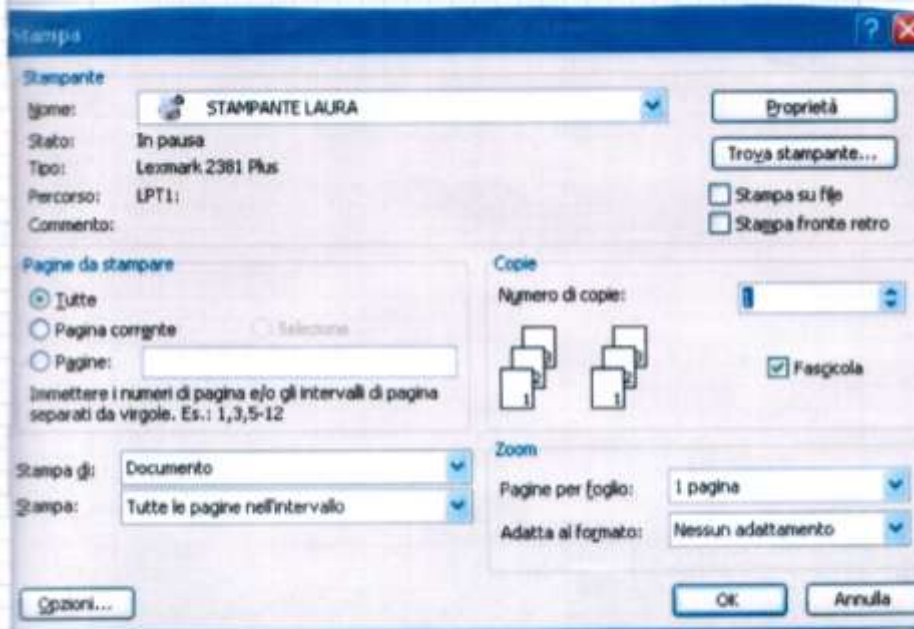
PER STAMPARE IL NOSTRO LAVORO

Dopo aver creato il nostro documento, per stamparlo dobbiamo innanzitutto aprirlo quindi:

Clickare col tasto sinistro del mouse sulle scritte "File" che si trova in cima al nostro schermo e quindi clickare sempre col tasto sinistro del mouse sulle scritte "Stampa".



Comparirà la seguente finestra:



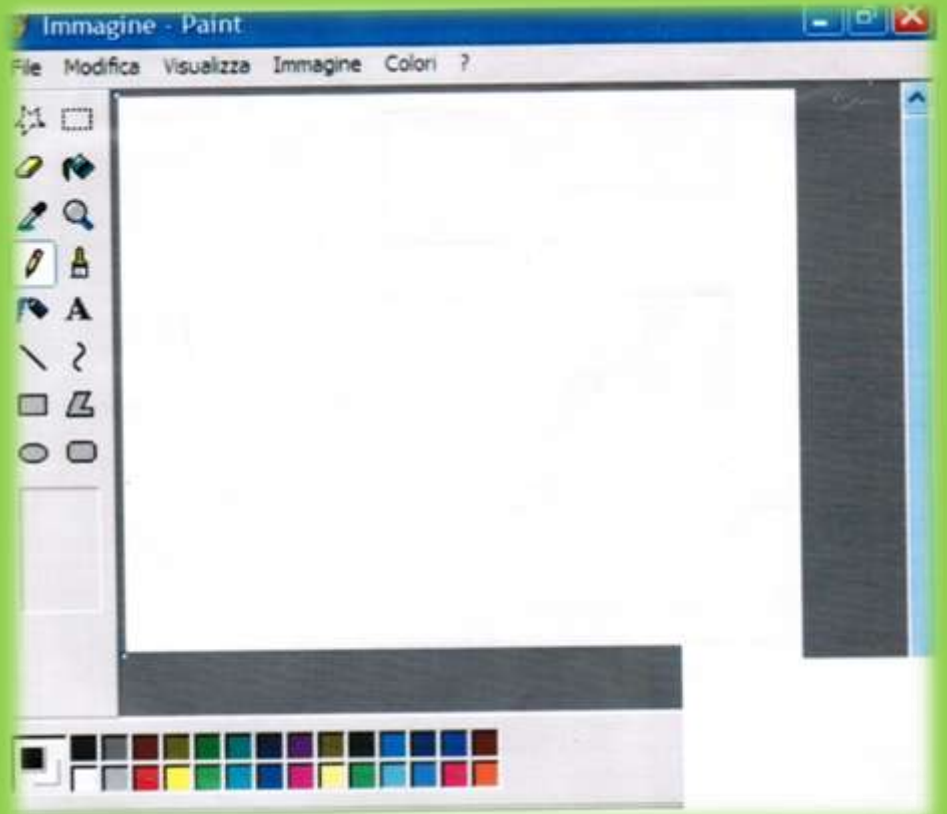
Clickare su OK a partire la stampa del nostro documento.

E ADESSO PAINT



Salve

Sono sempre io. Il vostro amico PC. Oggi voglio presentarvi un mio amico molto speciale e divertente perché vi consentirà di disegnare con me e so anche che vi piace moltissimo disegnare e spero tanto che diventiate anche un vostro amico. Si chiama PAINT ed è uno dei tanti software applicativi che ho disponibile per voi affinché impariate ad usarlo e quindi a conoscermi meglio. Seguitemi, vi indico qual è il percorso che vi conduce a PAINT partendo dal mio desktop.



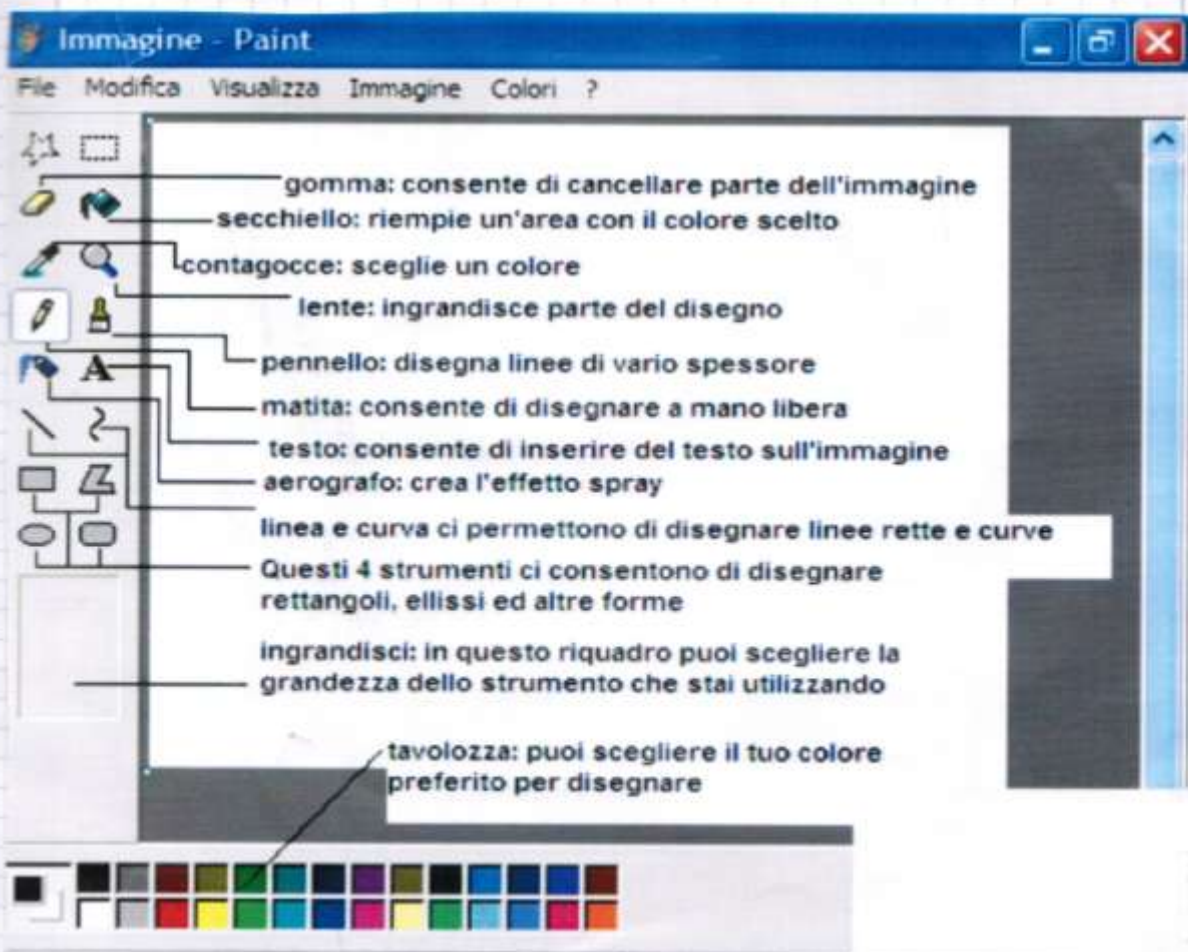
Clicca il programma Paint



PAINT



Conosciamo subito gli strumenti di ~~Paint~~ Paint: ecco questo è il suo desktop in cui ho riportato la descrizione di ogni strumento.



Noi al lavoro



L'INFORMATICA

L'informatica è bella perché scopriamo tante cose sul computer. Sul computer ci divertiamo, giochiamo con la maestra Francesca, lei ci ha fatto anche imparare ad usare il computer, il monitor, il mouse e le cuffie e tante cose. Adesso stiamo anche scrivendo e ci stiamo divertendo tantissimooooo usando questi caratteri di scrittura.

NONNE

MIDOMO E ARCANGELO

L'informatica è bella perché scopriamo tante cose sul computer. Sul computer ci divertiamo, giochiamo con la maestra Francesca, lei ci ha fatto anche imparare ad usare il computer, il monitor, il mouse e le cuffie e tante cose. Adesso stiamo anche scrivendo e ci stiamo divertendo tantissimooooo usando questi caratteri di scrittura.



Le montagne

Le montagne hanno le cime appuntite, e hanno in alto la neve.

Gli sciatori vanno a sciare sulle montagne. Le montagne sono delle catene montuose.

Mattia



LE FRAZIONI

Sono bellissime perché ci fanno divertire con la maestra Francesca che ci porta tante cose e noi le vogliamo un mondo di bene perché ci porta tante cose per imparare le frazioni come la cioccolata, l'arancia e la mela. Ci ha imparato anche i decimi e i centesimi, se sono difficili ce le impara facili tutte le cose.

Arcangelo

Il fiore

Il fiore è un vivente profumato e si trova nei prati. Il fiore nasce dal frutto, poi cresce perché prende il nutrimento dal terreno. Il fiore produce il polline che le api e il vento trasportano su un altro fiore. Poi il polline riempie l'ovario e cresce il frutto.

Elpidio

Il fiore

Il fiore è un vivente profumato e si trova nei prati. Il fiore nasce dal frutto, poi cresce perché prende il nutrimento dal terreno. Il fiore produce il polline che le api e il vento trasportano su un altro fiore. Poi il polline riempie l'ovario e cresce il frutto.

Pasquale



L'Estate

L' Estate è molto bella perché si va al mare oppure andiamo alla piscina.

Ci possiamo divertire e tuffarci con i nostri genitori oppure con i nonni.

Buona Estate a tutti

Noemi

L'Estate

L' Estate è molto bella perché si va al mare oppure andiamo alla piscina.

Ci possiamo divertire e tuffarci con i nostri genitori oppure con i nonni.

Buona Estate a tutti

ROSA ARENA

LA MATEMATICA

LA MATEMATICA E' BELLA PERCHE' LA NOSTRA MAESTRA FRANCESCA E' TALMENTE BRAVA CHE ANCHE SE E' AMMALATA VIENE SEMPRE A SCUOLA. E' LA MIGLIORE MAESTRA CHE CI SIA IN TUTTO IL MONDO. TUTTA LA CLASSE L'ADORA.

ALESSIO FERRARA





LA MATEMATICA

LA MATEMATICA È BELLA PERCHÉ LA NOSTRA MAESTRA FRANCESCA È TALMENTE BRAVA CHE ANCHE SE È AMMALATA VIENE SEMPRE A SCUOLA. È LA MIGLIORE MAESTRA CHE CI SIA IN TUTTO IL MONDO. TUTTA LA CLASSE L'ADORA
LUIGI ROCCO

LA MATEMATICA

La matematica è bella perchè ci impariamo le addizioni, le sottrazioni, le moltiplicazioni, le divisioni, e i numeri decimali. La maestra Francesca è molto brava e molto intelligente noi le vogliamo molto bene.
Mario Chiatto



L'INFORMATICA

L'informatica è bella perché scopriamo tante cose sul computer. Sul computer ci divertiamo, giochiamo con la maestra Francesca, lei ci ha fatto anche imparare ad usare il computer, il monitor, il mouse e le cuffie e tante cose. Adesso stiamo anche scrivendo e ci stiamo divertendo tantissimooooo usando questi caratteri di scrittura.



NO ME

DOMENICO E ARCANGELO

L'informatica è bella perché scopriamo tante cose sul computer. Sul computer ci divertiamo, giochiamo con la maestra Francesca, lei ci ha fatto anche imparare ad usare il computer, il monitor, il mouse e le cuffie e tante cose. Adesso stiamo anche scrivendo e ci stiamo divertendo tantissimooooo usando questi caratteri di scrittura.

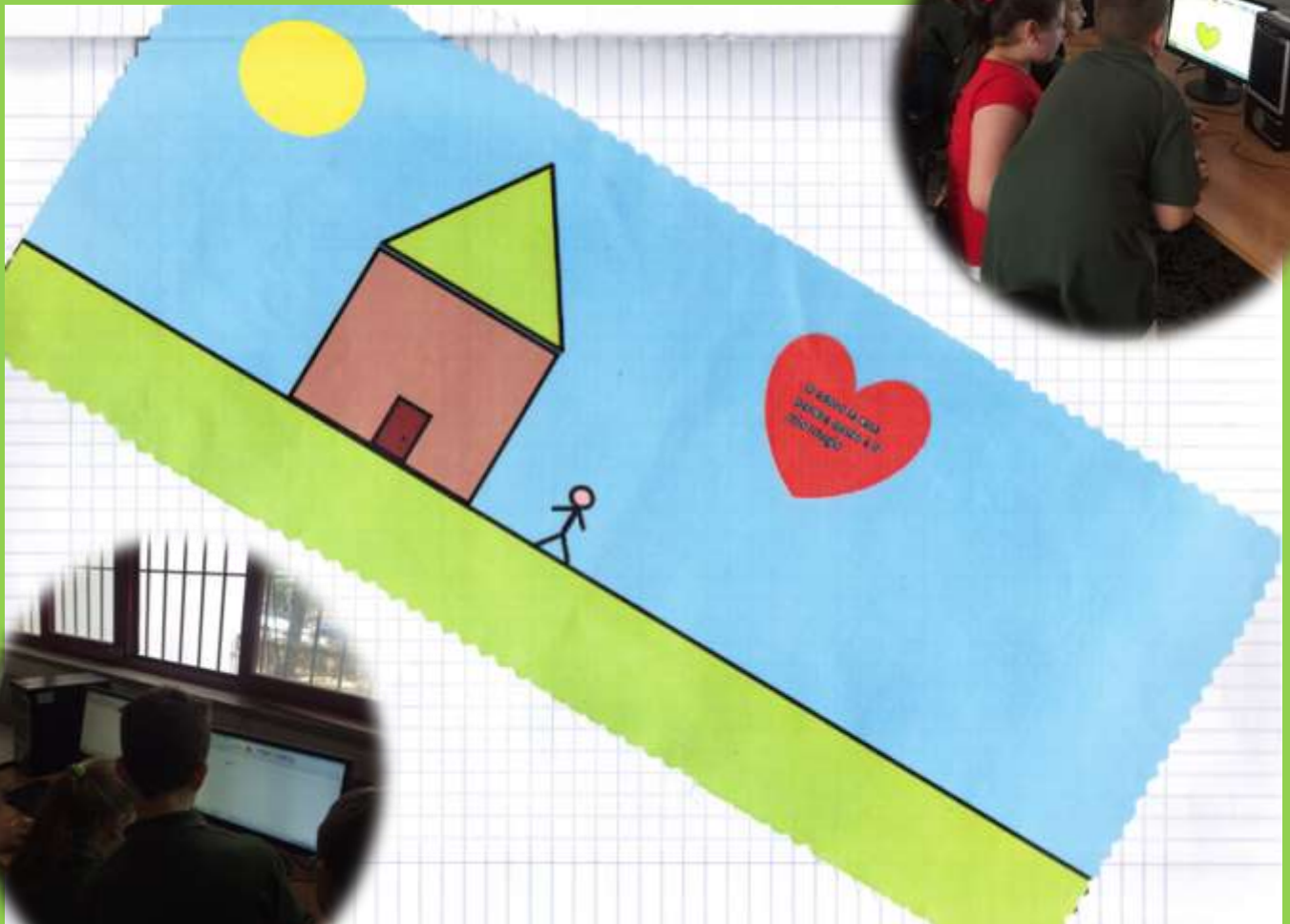
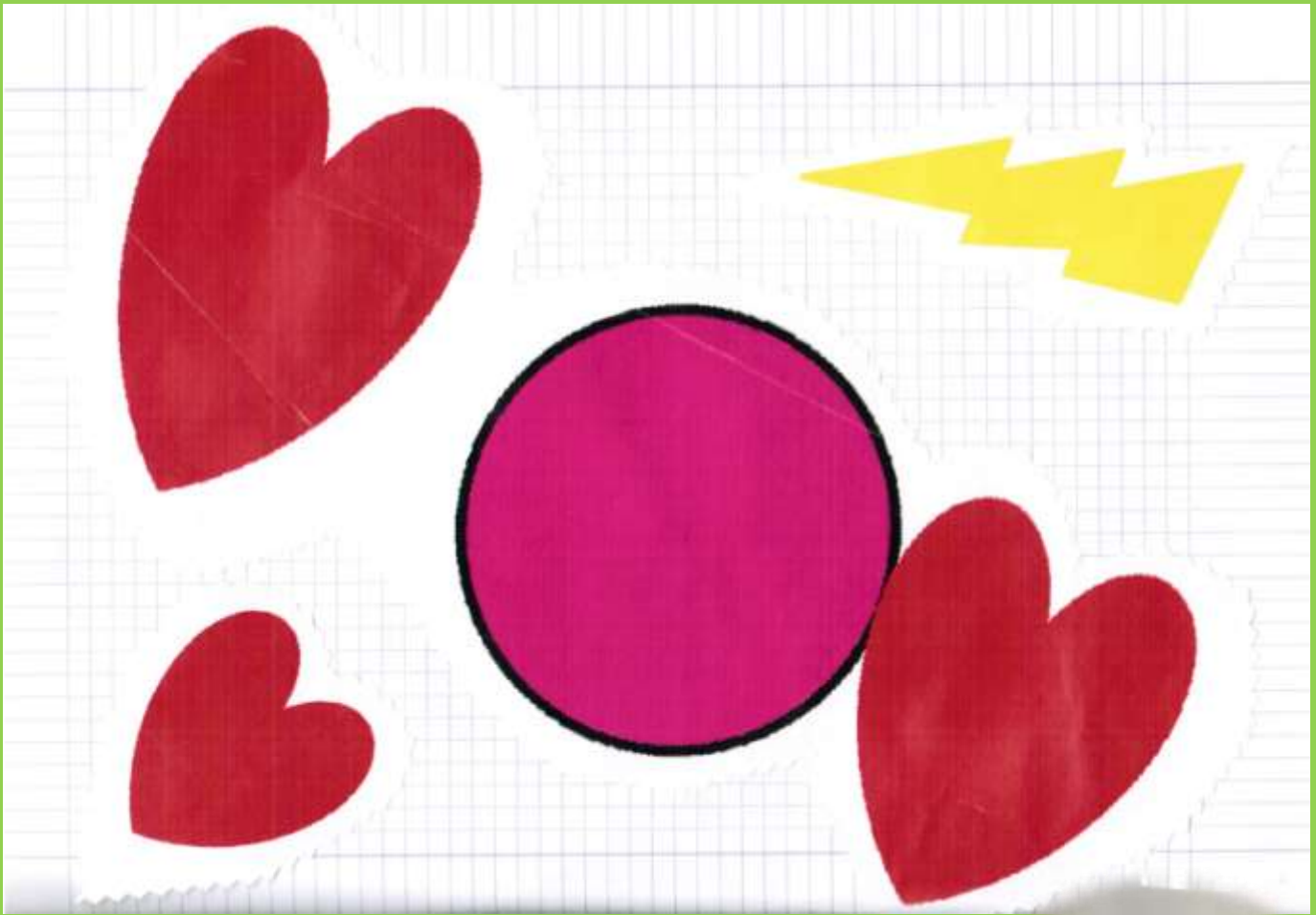


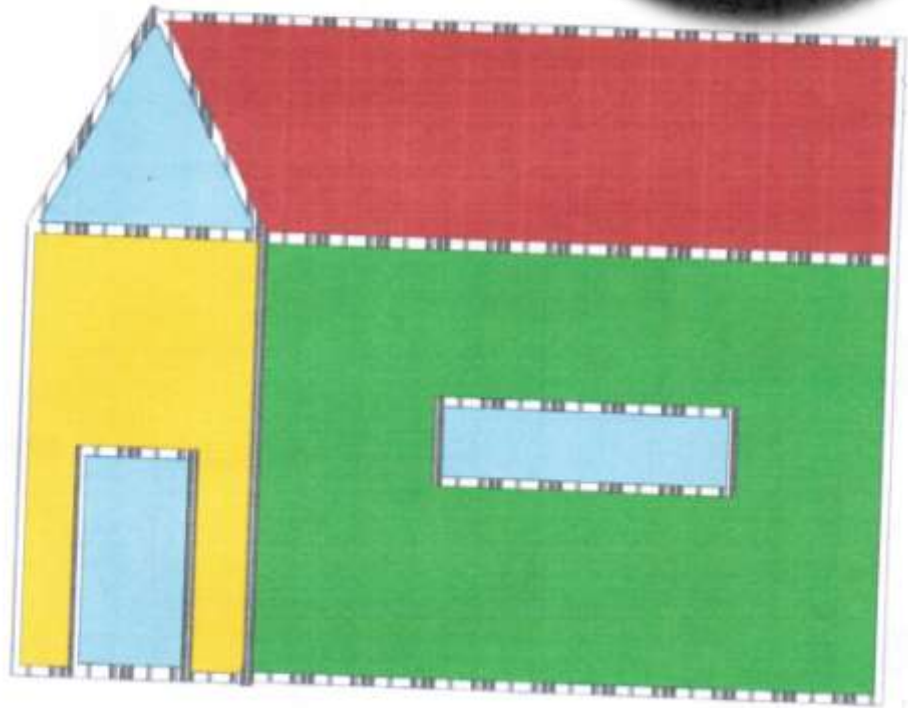
Le montagne

Le montagne hanno le cime appuntite, e hanno in alto la neve.

Gli sciatori vanno a sciare sulle montagne. Le montagne sono delle catene montuose.

Mattia





carmen e diego

3a



Bye, Bye

